

PŘEHLED PROVEDENÍ



strana C10



strana C16



strana C28






strana C40

Typ	3NP111..	3NP112..	3NP113..	3NP114..
Jmenovitý pracovní proud I_n	125 A	160 A	160 A	250 A
Jmenovité pracovní napětí U_n	AC 690 V	AC 690 V DC 440 V	AC 690 V DC 440 V	AC 690 V –
Velikost	000	000	00	1
Velikost pojistkové vložky	000	000	000/00	1
Kategorie užití při AC 400 V	AC-22B	AC-23B	AC-23B	AC-23B
Počet pólů	3	1, 3, 4	1, 3, 4	1, 3, 4

Příslušenství				
Přípojovací sady		–	3NP192.-1BD00 3NP192.-1BE20	3NP193.-1B.. 3NP194.-1B..
Propojovací lišty		–	3NP1923-1BF.0	–
Dálková signalizace stavu víka		3NP1910-1FA00	3NP1920-1F.00	3NP1930-1F.00 3NP1940-1F.00
Adaptéry na přípojnice		–	3NP1921-1EE10	3NP1931-1EE10 –
Sestavovací sady		–	3NP1921-1EC00 3NP1924-1ED10	3NP1931-1EC00 3NP1934-1ED10 3NP1934-1ED20 3NP1941-1EC00 3NP1944-1ED00
Kryty přípojovacího prostoru		3NP1913-1C..	3NP192.-1C..	3NP193.-1C.. 3NP194.-1C..
Připojení na DIN lištu		–	3NP192.-1EA00	3NP193.-1EB00 3NP1943-1EB00
Uzamykací vložka		–	–	3NP1900-1HA00
Krycí rámy		–	3NP1923-1DA00	3NP1933-1DA00 3NP1943-1DA00
Krycí podložka		3NP1913-1CF00	3NP1923-1CF00	3NP1933-1CF00 3NP1943-1CF00
Sada pro ochranu proti krádeži elektřiny		–	–	3NP1900-1EF00
Zkratová propojka		–	3NP1924-1MA20	3NP1934-1MA20 3NP1944-1MA20
Vyměnitelná víka		3NP1913-1GA00	3NP192.-1G..	3NP193.-1G.. – 3NP194.-1G..

PŘEHLED PROVEDENÍ

			
	strana C40	strana C40	strana C53
Typ	3NP115..	3NP116..	LTL4a
Jmenovitý pracovní proud I_n	400 A	630 A	1600 A
Jmenovité pracovní napětí U_n	AC 690 V DC 440 V	AC 690 V DC 440 V	AC 690 V –
Velikost	2	3	4a
Velikost pojistkové vložky	2	3	4a
Kategorie užití při AC 400 V	AC-23B	AC-23B	AC-22B
Počet pólů	1, 3, 4	1, 3, 4	1, 3

Příslušenství				
Připojovací sady		3NP195-1B.. 3NP1943-1BG10	3NP196-1B., 3NP1943-1BG10, 3NP1953-1BG30	–
Propojovací lišty		–	–	–
Dálková signalizace stavu víka			3NP1940-1F..	EMV-LTL4a
Adaptéry na přípojnice		–	–	–
Sestavovací sady			3NP1941-1EC00 3NP1954-1ED00	–
Kryty připojovacího prostoru		3NP195-1C..	3NP196-1C..	–
Připojení na DIN lištu		–	–	–
Uzamykací vložka			3NP1900-1HA00	–
Krycí rámy		3NP1953-1DA00	3NP1963-1DA00	–
Krycí podložka			3NP1943-1CF00	–
Sada pro ochranu proti krádeži elektriny			3NP1900-1EF00	–
Zkratová propojka		3NP1954-1MA20	3NP1964-1MA20	–
Vyměnitelná víka		3NP195-1G..	3NP196-1G..	–

ŘADOVÉ POJISTKOVÉ ODPÍNAČE LTL4a



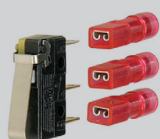
LTL4a-1x9/1250



LTL4a-3x9/1250



LTL4a-3x3/9/1250



EMV-LTL4a

- Řadové pojistkové odpínače jsou určeny pro nožové pojistkové vložky velikosti 4a.
- Umožňují bezpečně odpínat jmenovité proudy dle kategorií užití.
- LTL4a-3x/9/.. třípólový pojistkový odpínač, jedнопólově ovládaný.
- LTL4a-3x3/9/.. třípólový pojistkový odpínač, třípólově ovládaný.

Řadové pojistkové odpínače

Velikost odpínače	I_n [A]	Počet pólů	Typ	Objednáací kód	Hmotnost [kg]	Balení [ks]
4a	1250	1	LTL4a-1x9/1250	OEZ:08213	5,600	1
		3	LTL4a-3x9/1250	OEZ:08211	16,800	1
		3	LTL4a-3x3/9/1250	OEZ:07886	17,700	1
	1600	1	LTL4a-1x9/1600	OEZ:14806	5,800	1
		3	LTL4a-3x9/1600	OEZ:08714	17,300	1
		3	LTL4a-3x3/9/1600	OEZ:08212	18,200	1

Signalizace polohy čelního víka

- Při uzavření odpínače sepnuty kontakty 1-4.
- Montáž: Jedнопólově ovládaní, montáž do každého pólu. Třípólově ovládaní, montáž do středního pólu.

Typ	Objednáací kód	Hmotnost [kg]	Balení [ks]
EMV-LTL4a	OEZ:10423	0,005	1

Technické informace viz str. C49

Parametry

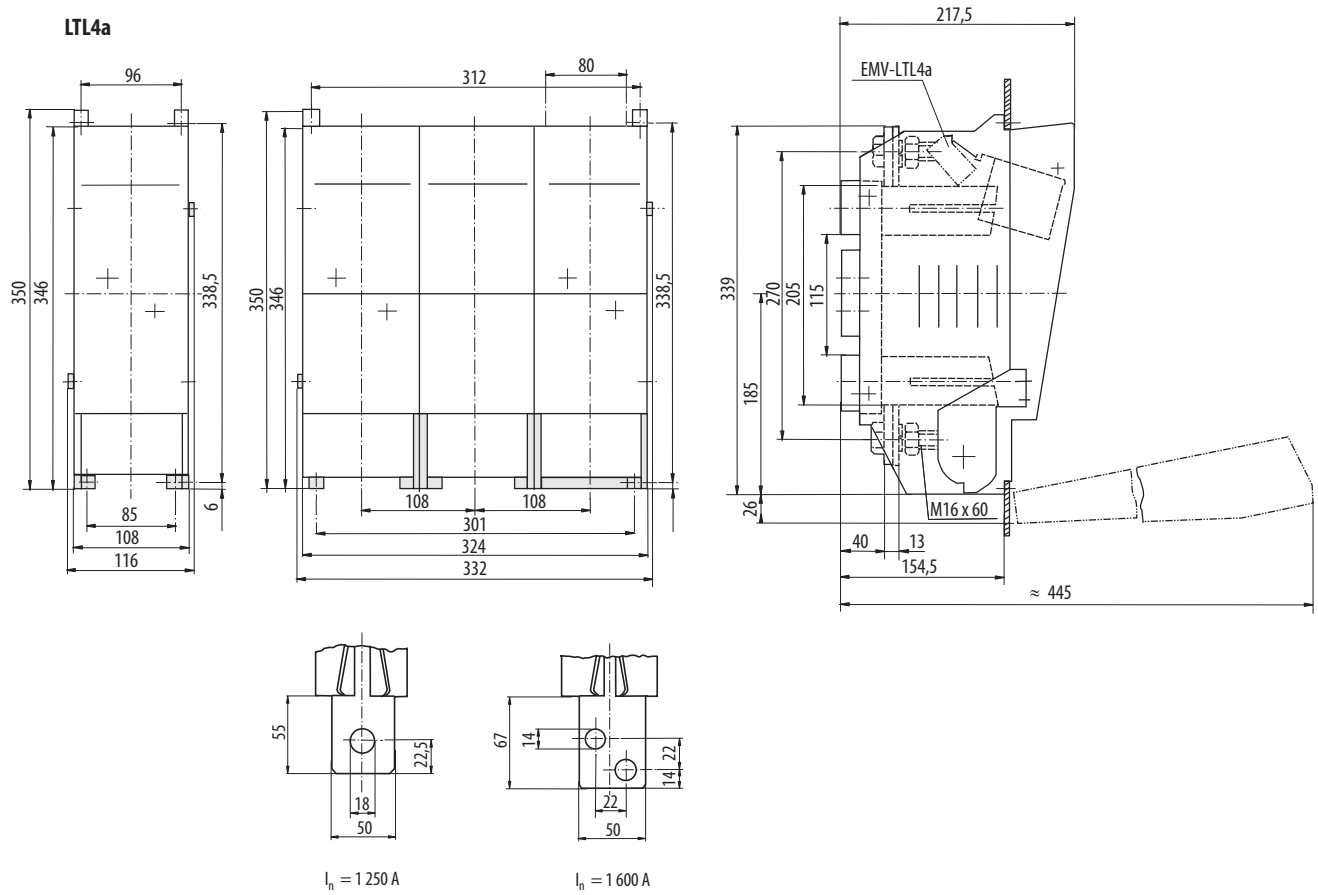
Typ		LTL4a..1 250 A	LTL4a.. 1 600 A
Normy		IEC 60947-1 IEC 60947-3 ČSN EN 60947-1 ČSN EN 60947-3	IEC 60947-1 IEC 60947-3 ČSN EN 60947-1 ČSN EN 60947-3
Certifikační značky			
Jmenovitý pracovní proud	I_c	1 250 A	1 600 A
Jmenovité pracovní napětí	U_e	AC 690 V	AC 690 V
Kategorie užití		AC 500 V AC 690 V	AC-22B AC-21B / 1 000 A
Smluvený tepelný proud s pojistkovou vložkou	I_{th}	AC 500 V AC 690 V	1 250 A 1 000 A
Smluvený tepelný proud se zkratovou propojkou	I_{th}		1 250 A 1 600 A
Jmenovitý kmitočet	f_n		50 ÷ 60 Hz 50 ÷ 60 Hz
Jmenovité izolační napětí	U_i		AC 800 V AC 800 V
Jmenovitý podmíněný zkratový proud (efektivní hodnota)	I_{cc}	AC 500 V AC 690 V	80 kA 50 kA
Jmenovité impulzní výdržné napětí			8 kV 8 kV
Jmenovitý krátkodobý výdržný proud	I_{cw}	1 s	30 kA 35 kA
Velikost pojistkové vložky			4a 4a
Max. ztráty pojistkové vložky	P_v		110 W 146 W
Ztráty při I_n bez pojistkové vložky	P_z		67 W 67 W
Kategorie přepětí pro AC 690 V			III III
Připojení			
Připojovací šrouby		M16	2x M12
Dotahovací moment		50 ÷ 60 Nm	35 ÷ 40 Nm
Pracovní podmínky			
Elektrická trvanlivost	pracovní cykly		100 100
Mechanická trvanlivost	pracovní cykly		500 500
Jmenovitý provoz			nepřetržitý nepřetržitý
Krytí zepředu, přístroj zabudován, víko zavřeno (bez vyložených měřicích otvorů)			IP20 IP20
Krytí zepředu, přístroj zabudován, víko otevřeno nebo odejmuto			IP10 IP10
Pracovní teplota okolí			-25 ÷ +55 °C -25 ÷ +55 °C
Nadmožská výška max.			2 000 m 2 000 m
Stupeň znečištění			3 3
Seismická odolnost dle VE ŠKODA			8 ÷ 50 Hz / 3 g 8 ÷ 50 Hz / 3 g
Pracovní poloha			vertikálně vertikálně

Dle normy ČSN EN 60947-3 ed. 2/A2, bod C.5 Pokyny pro používání pro jednopólově ovládané přístroje platí:

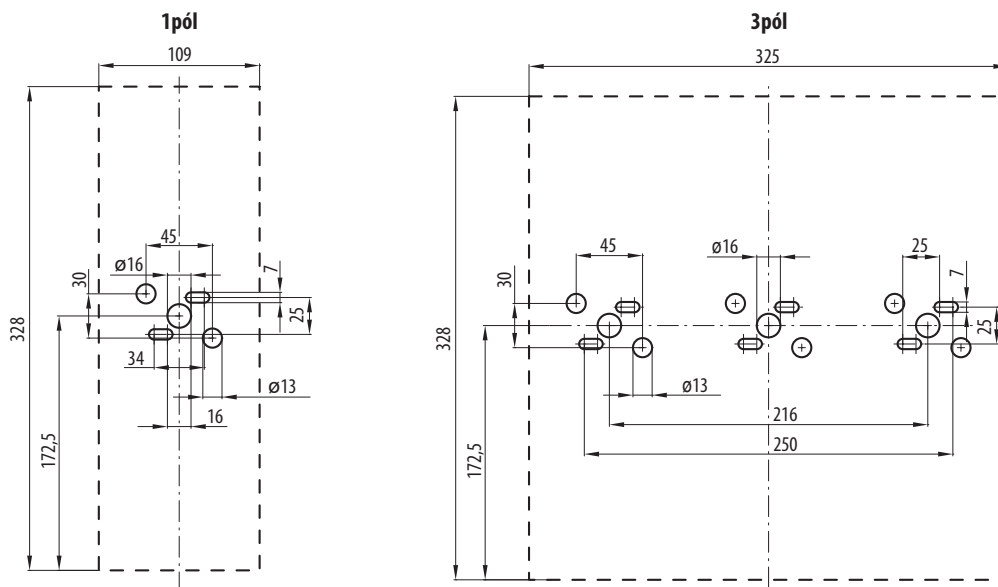
Tyto přístroje jsou určeny pro rozvodné soustavy, kde může být nutné spínání a/nebo bezpečné odpojování jednotlivých fází a nesmí být používány pro spínání primárního obvodu trojfázového zařízení

Rozměry

LTL4a

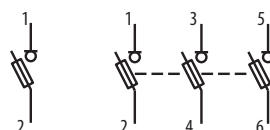


Vrtací plány



Schéma

LTL4a-1x.. LTL4a-3x..



Dálková signalizace stavu polohy víka jednopólového a třípólového odpínače

Stav kontaktů při zavřeném víku:
kontakty 1 – 4 sepnuty

